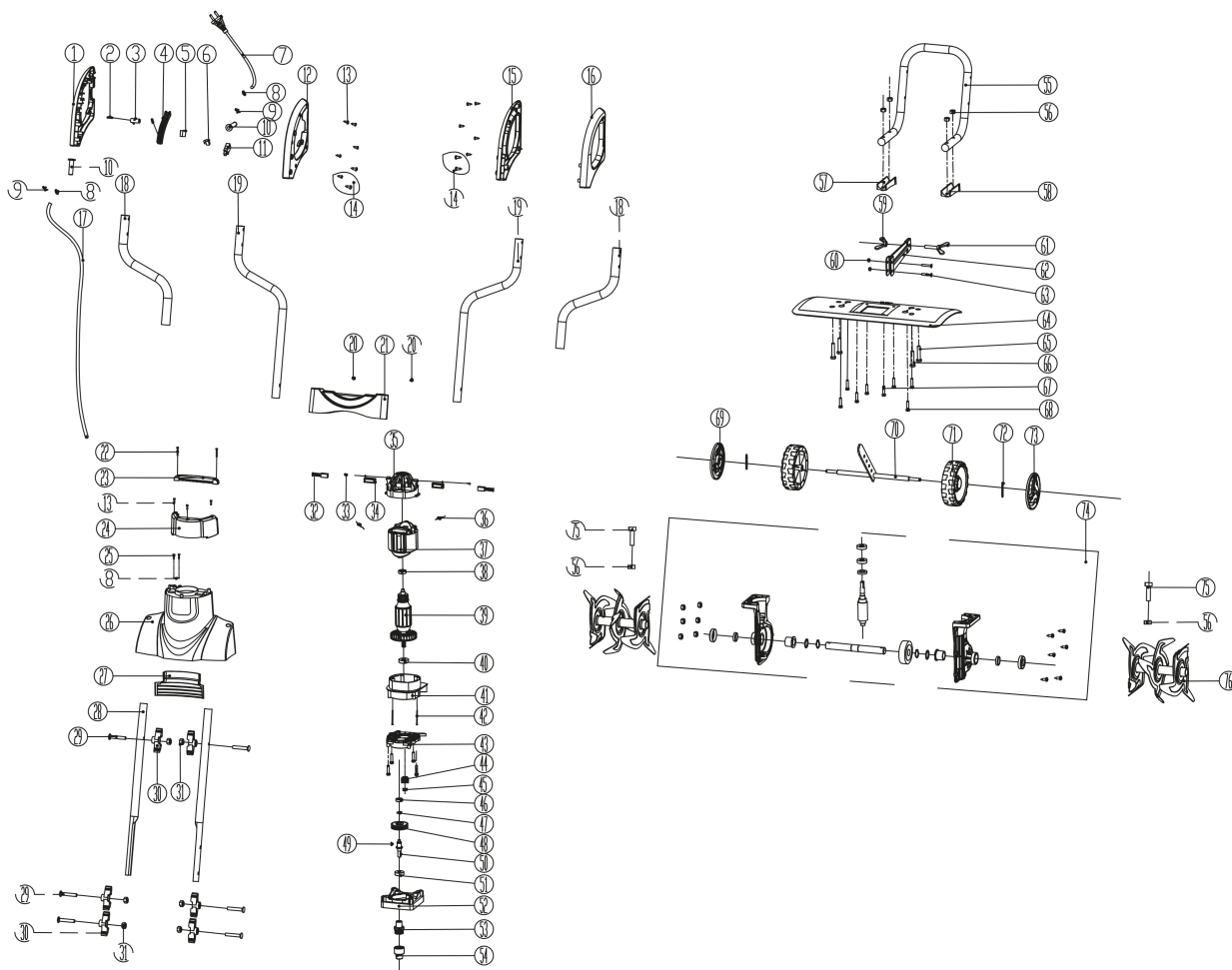




**A**



**Hauptartikel**

**Ersatzteilliste**

5912307901

155121 - 0219 - MTE450 - -

Ersatzteil	Bezeichnung	Bezeichnung	Position	Abb.	Baujahr	Status
5912308002	Schalter kpl. Teil 1-12		1-14	A	*	
5901404007	Netzkabel mit EU-Stecker Teil 67		7	A	*	
5912308003	Handgriff links kpl.		13-16	A	*	
5912308004	Obere Griffstange Teil 16		18	A	*	
02798133	Kreuzschlitzschraube DIN 7981	4.8x16	20	A	*	
5913207012	Kunststoffabdeckung		21	A	*	
5912307001	Mittlere Griffstange		28	A	*	
02060335	Flachrundschrabe	M8x50	29	A	*	
05006502	Flügelmutter	P1456821A-M8	30-31	A	*	



**Hauptartikel**

**Ersatzteilliste**

5912307901

155121 - 0219 - MTE450 - -

Ersatzteil	Bezeichnung	Bezeichnung	Position	Abb.	Baujahr	Status
5912307002	Kohlebürste (1Satz=2Stück) Teil 32		32	A	*	
5912307004	Motor kpl.	230V/50Hz 1.5kW	32-52	A	*	
5912307003	Kohlebürstenhalter (Satz = 2 Stück) Teil 34		34	A	*	
5912307012	Klauenkupplung kpl.	2-teilig	53, 54	A	*	
5912307005	Untere Griffstange Teil 55		55	A	*	
05001203	Mutter	M8 6 - BIW verzinkt	56	A	*	
02031505	Flügelmutter	M8	59	A	*	
02098504	Sechskantmutter selbstsichernd	M6, verzinkt, DIN985	60	A	*	
02031628	Flügelschraube	M8x20	61	A	*	
5912307006	Halterung f. Fahrvorrichtung Teil 62		62	A	*	
02091240	Zylinderschraube	M6x35 DIN912	63	A	*	2. nicht mehr lieferbar
5912307007	Radkappe rechts		69	A	*	
5912307008	Fahrvorrichtung		70	A	*	
5912307009	Rad		71	A	*	
02009446	Splint	2x28	72	A	*	
5912307010	Radkappe links		73	A	*	
02093368	Sechskantschraube	M8x35 DIN 933	75	A	*	
5912307011	Messer Teil 76		76	A	*	

!!! Wussten Sie schon: Ab sofort können Sie in unserem Ersatzteilshop Ersatzteillisten einsehen und Ersatzteile sowie Zubehör direkt bestellen. Mehr Infos finden Sie hier:  
<https://www.scheppach.com/Shop.aspx>