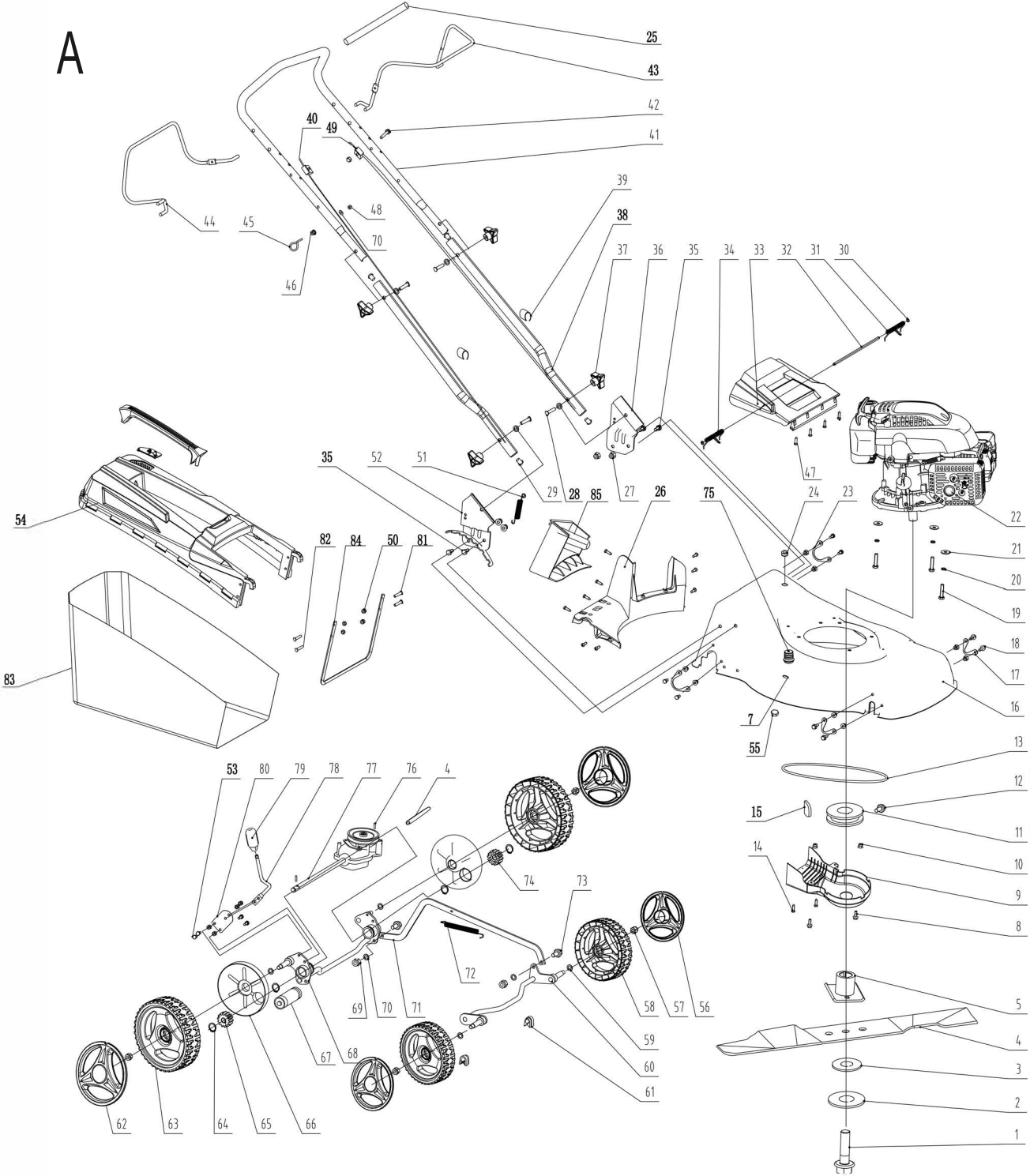


A







## Ersatzteile / Spare parts

# MS150-42

Rasenmäher  
Lawn Mower

5911249904  
0162

update:24.09.2019

Skizze	Art.Nr.	Benennung	description
A 1	5911240001	Schraube zur Messerbefestigung	BOLT 3/8-24UNFX38
A 2	3911202002	Scheibe zur Messerbefestigung	FLAT WASHER
A 3	5911240002	Tellerscheibe zur Messerbefestigung	BLADE WASHER
A 4	7911200620	Rasenmähermesser 420mm	BLADE 420MM
A 5	5911249001	Messeraufnahme	BLADE ADAPTER
A 9	5911249002	Riemenabdeckung	BELT COVER
A 11	5911241002	Riemenscheibe	INITIATIVE PULLEY
A 13	5911249003	Keilriemen GB11544	BELT V GB11544
A 15	5911249004	Passfeder	KEY
A 22	5911249005	Motor kpl.	ENGINE DVO150
A 28,37	5911240007	Befestigungsschraube	ADJUSTMENT SCREW
A 31	5911249006	Feder für Auswurfklappe Links	TORSIONAL SPRING (L)
A 32	5911249007	Achse für Auswurfklappe	AXLE(REAR COVER)
A 33	5911249008	Auswurfklappe Hinten	REAR COVER
A 34	5911249009	Feder für Auswurfklappe Rechts	TORSIONAL SPRING (R)
A 38	5911249010	Unterer Bügel	LOWER HANDLE
A 39	5911249011	Kabelclip	CLIP
A 40	5911249012	Bowdenzug für Bremse	Brake cable
A 41,25	5911238004	Oberer Bügel mit Schaumstoffgriff	UPPER HANDLE WITH SOFT GRIP
A 43	5911240018	Bremsbügel	BRAKE LEVEL
A 44	5911241013	Gasbügel	DRIVER LEVEL
A 49	5911249013	Bowdenzug für Antrieb	clutch cable
A 50	05001201	Mutter M5 Selbstsichernd	LOCK NUT M5
A 54	5911249014	Fangkorbabdeckung	UPPER PART
A 56	5911240024	Vordere Radkappe	WHEEL COVER
A 58	5911240017	Vorderes Rad	FRONT WHEEL
A 60	5911249015	Vordere Radachse	FRONT AXLE
A 62	5911240012	Hintere Radkappe	WHEEL COVER
A 63	5911238007	Hinteres Rad	REAR WHEEL
A 65	5911241021	Antriebszahnrad Rechts	RIGHT GEAR ASSY
A 66	5911238020	Radschale	INNER WHEEL COVER
A 68	5911249016	Hintere Radachse	REAR AXLE
A 74	5911241023	Antriebszahnrad Links	LEFT GEAR ASSY
A 75,7,55	5911240011	Schlauchanschluss kpl.	WASH MOUTH CPL.
A 77	5911249017	Antriebseinheit	GEAR BOX
A 78-80,53	5911249018	Griff zur Höhenverstellung	HANDLE FOR HEIGHT ADJUSTMENT
A 83	5911249019	Fangkorbnetz	FABRIC BAG
A 84	5911249020	Fangkorbrahmen	FRAME
A 85	5911249021	Mulcheinsatz	STEM
B 2	5911249022	Ölmeßschraube	OIL GAUGE ASSEMBLY
B 10,13	5911249023	Ölablassschraube mit O-Ring	OIL DRAIN BOLT WITH O-RING
B 17	3906201048	Zündkerze	THE SPARK PLUG
B 27,48,49,51	5911249024	Dichtungssatz für Vergaser	CARBURETOR GASKET SET
B 29	5911249025	Drehzahlregler kpl.	CENTRIFUGAL GOVERNOR GEAR ASSEMBLY
B 30	5911249026	Zylinderkopf	CYLINDER CRANIUM
B 33	5911238012	Kolben	THE PISTON
B 36	5911240028	Kolbenringe (1 Satz = 5 Stück)	PISTON RING ASSEMBLY (1 Set = 5 Pieces)
B 37	5911249027	Pleuel kpl.	CONNECTING ROD COMPONENT
B 39	5911249028	Kurbelwelle	THE CRANKSHAFT
B 41	5911249029	Nockenwelle	CAMSHAFT ASSEMBLY
B 46	5911249030	Luftfilter kpl.	AIR FILTER ELEMENT
B 47	5911249031	Vergaser	CARBURETOR ASSEMBLY
B 50	5911249032	Primer	ADD PUMP
B 52	5911249033	Auspuff	MUFFLER
B 53	5911249034	Schutzgitter für Auspuff	MUFFLER HOUSING
B 54	5911249035	Starterkit kpl.	START THE TRAY ASSEMBLY
B 55	5911249036	Motorabdeckung	IN THE HOOD
B 62	5911249037	Benzintank	THE FUEL TANK
B 63	5911240031	Tankdeckel	THE CAP
B 64	5911249038	Zündspule	IGNITER
B 65	5911249039	Schwungrad	THE FLYWHEEL COMPONENTS
B 66	5911249040	Motorbremse	THE BRAKE COMPONENTS
B 71	5911249041	Benzinschlauch	FUEL PIPE
B 72	5911249042	Dichtung für Auspuff	EXHAUST GASKET
B 74	5911249043	Benzinfilter	FILTER
B 75	5911249044	Dichtung für Zylinderkopf	CYLINDER HEAD COVER GASKET
B o.Abb.	5911249045	Luftfiltereinsatz	AIR FILTER FOAM