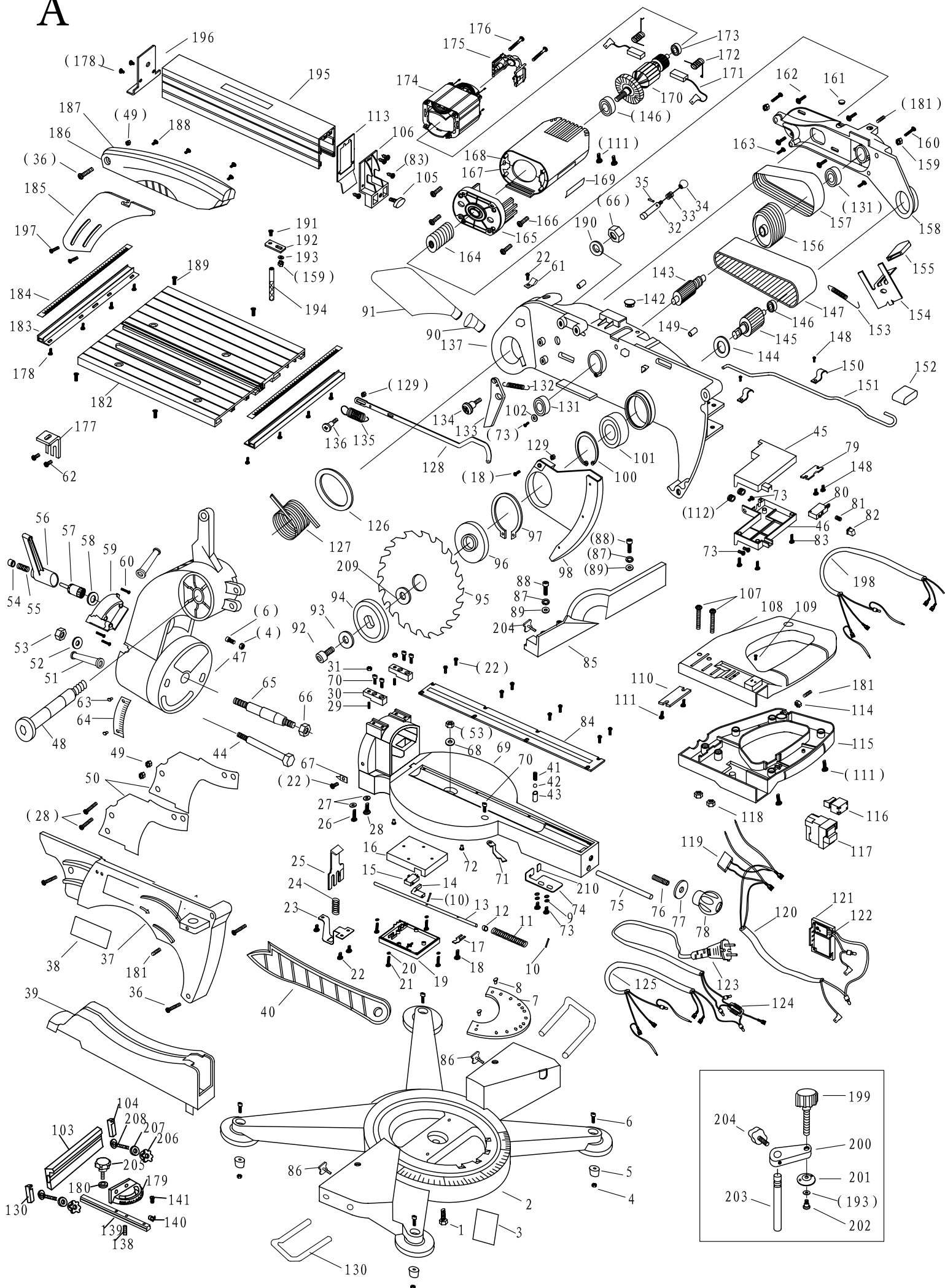


A





Ersatzteile / Spare parts

HM100T

Tisch- Kapp- und Gehrungssäge
table mitre saw

5901103901
0110

update: 17.05.2019

Skizze	Art.Nr.	Benennung	description	
A	1	02093366	Sechskantschraube M8x25	screw
A	2	3401101114	Gestell	base
A	4,5	3401101001	Gummifuß kpl.	rubber foot
A	6	02091237	ZYLINDERSCHRAUBE M6x20	M6X20screw
A	9	3908201059	Federscheibe A5	dia 5 spring washer
A	18	02798511	LINSENSCHRAUBE M4x10	M4X10 crossing screw
A	21	02798516	LINSENSCHRAUBE M4x30	M4X25 screw
A	26	02798514	LINSENSCHRAUBE M4x20	M4X16 screw
A	27	02012504	SCHEIBE A6	dia 6 big flat washer
A	28	05008405	LINSENSCHRAUBE 5x16	M5X16 SCREW
A	29	02083522	Stiftschraube M8x30	m8x20 screw
A	30	5901103002	Winkelblock	angle block
A	31	01093405	SECHSKANTMUTTER M8	M8 NUT
A	36	88002637	Linsenschraube M5x30	m5x30 screw
A	39	3401101002	Sägeblattschutz	saw blade guard
A	40	53206208	Schiebestock	push sticker
A	44	02093378	Sechskantschraube M8x90	M8X85 bolt
A	45	3401101003	Schalterabdeckung	miter saw switch cover
A	46	3401101004	Schaltergehäuse	miter saw switch seat
A	49	05001201	SECHSKANTMUTTER SELBST. M5	M5 anti-loose nut
A	50	3401101005	Schutzblech	guard board
A	53	02098505	Sechskantmutter Selbst. M8	M8 anti-loose nut
A	54-57	05006121	Klemmhebel verstellbar M8	locked handle
A	58	02012508	Scheibe A13	dia 12 big flat washer
A	60	02798525	LINSENSCHRAUBE M5x25	M5X25 SCREW
A	62	02798532	LINSENSCHRAUBE M6x12	M6x10 screw
A	66	02098507	SECHSKANTMUTTER SELBST. M12	M12 anti-loose nut
A	67	3401101006	Zeiger	pointer on support bar
A	68	02012506	Scheibe A8.4	8x16x1 big flat washer
A	69	5901103001	Drehtisch	turnplate
A	70	02008428	Zylinderschraube M6x16	M6X16 SCREW
A	71	3401101007	Zeiger	turnplate pointer
A	73	1902403076	Kreuzschlitzschraube M5x12	M5X10 screw
A	76	02083522	STIFTSCHRAUBE	M8X25 SCREW
A	77	3401101008	Scheibe A9x48x4	fasten washer
A	78	3401101009	Drehgriff M8	turnplate fastern handle
A	83	02798123	SCHRAUBE LI B	ST3.9X14 SCREW
A	84	3401101010	Tischeinlage	KERF BOARD
A	85	3401101011	Anschlag	fence
A	87	02013707	Federscheibe A8	dia 8 spring washer
A	88	02091249	Zylinderschraube M8x30	M8X25 SCREW
A	89	3401101012	Scheibe A8	dia 8 flat washer
A	90	3401101013	Absaugstutzen	output connector
A	91	3901205129	Spänesack	dust bag
A	92	3901204030	Schraube M8x18 LH	M10X20 SCREW(left)
A	93	3901204032	Fixierring	dia10xdia 25x3 flat washer
A	94	3901205090	Sägeblattflansch	outer flange
A	95	3901203701	Kreissägeblatt HW, Ø254/30 z60 WZ	saw blade
A	96	3401101014	Sägeblattflansch innen	inner flange
A	97	01047240	Sicherungsring A47	dia 47 Shaft circlip
A	98	3401101015	Schutz	protect guard
A	100	01047137	Sicherungsring A40	dia 40 circlip
A	101	06206203	Rillenkugellager 6203	6203bearing
A	102	02734903	Scheibe A5	dia 5 flat washer
A	105	5901102052	Flügelschraube	lock handle M8X40
A	106	3401101016	Endkappe	fence cover
A	107	02798529	LINSENSCHRAUBE M5x45	M5X40 screw
A	108	3401101038	Griffschale oben	hand cover
A	112	3401101017	Kabeltülle	output mouth
A	113	3401101018	Rahmenblech	front cover
A	114	02093404	SECHSKANTMUTTER M6	M6 nut



Ersatzteile / Spare parts

HM100T

Tisch- Kapp- und Gehrungssäge
 table mitre saw

5901103901
 0110

update: 17.05.2019

Skizze	Art.Nr.	Benennung	description
A 115	3401101019	Griffschale unten	handle
A 116	3401101020	Schalter 250V 10A	switch (two)
A 117	5901102038	Ein/Aus Schalter 230V 15A	switch (three)
A 118	02093403	Sechskantmutter	M5 nut
A 119	3901207048	Kondensator 0 33µF/250V-300V	capacity
A 122	3401101039	Sanftanlauf	soft start
A 123	3906401015	Netzkabel	cablE plug
A 129	02093402	SECHSKANTMUTTER M4	M4 nut
A 131	06106201	RILLENKUGELLAGER 6201	6201 bearing
A 136	3401101021	Passschraube M4	M4 screw
A 146	3309651019	Kugellager 6000 EE	6000 bearing
A 147	3401101022	Zahnflachriemen XL	belt
A 157	3401101023	Rippenband 7PJ336	belt 7PJ336
A 159	02098504	SECHSKANTMUTTER SELBST. M6	M6 anti-loose nut
A 160	02798540	LINSENSCHRAUBE M6x50	M6X50 screw
A 162	02798532	LINSENSCHRAUBE M6x12	M6X12 screw
A 164-176	3401101024	Motor kpl.	motor cpl.
A 167	3401101025	Motorgehäuse Teil 1	motor housing
A 168	3401101026	Motorgehäuse Teil 2	motor cover
A 170	3401101027	Rotor	rotor
A 171	3401101028	Kohlebürsten (Satz=2 Stück)	carbon brush
A 173	3309650002	Kugellager 608 EE	608bearing
A 174	3401101029	Stator	stator
A 177	3401101030	Haltewinkel	support bar
A 181	02091620	GEWINDESTIFT M6x8	M6X8 screw
A 178,182-184	3401101031	Tisch kpl.	board cpl.
A 184	3401101032	Skala	length scale
A 185	3401101033	Spaltkeil	riVing knife
A 186-188	3401101034	Sägeblattschtz kpl.	saw blade guard cpl.
A 189	02096334	SENKSCHRAUBE M6x16	M6X16 SCREW
A 83,105,106,113,178,195,196	3401101035	Sägeblattabdeckung kpl.	Blade guard assy.
A 196	3401101036	hintere Abdeckung	rear cover
A 197	02798532	LINSENSCHRAUBE M6x12	M6X12 screw
A 193,199-204	3901204020	Werkstückspanner kpl.	workpiece fence cpl.
A o.Abb	3401101037	Querschneidlehre	mitre gauge