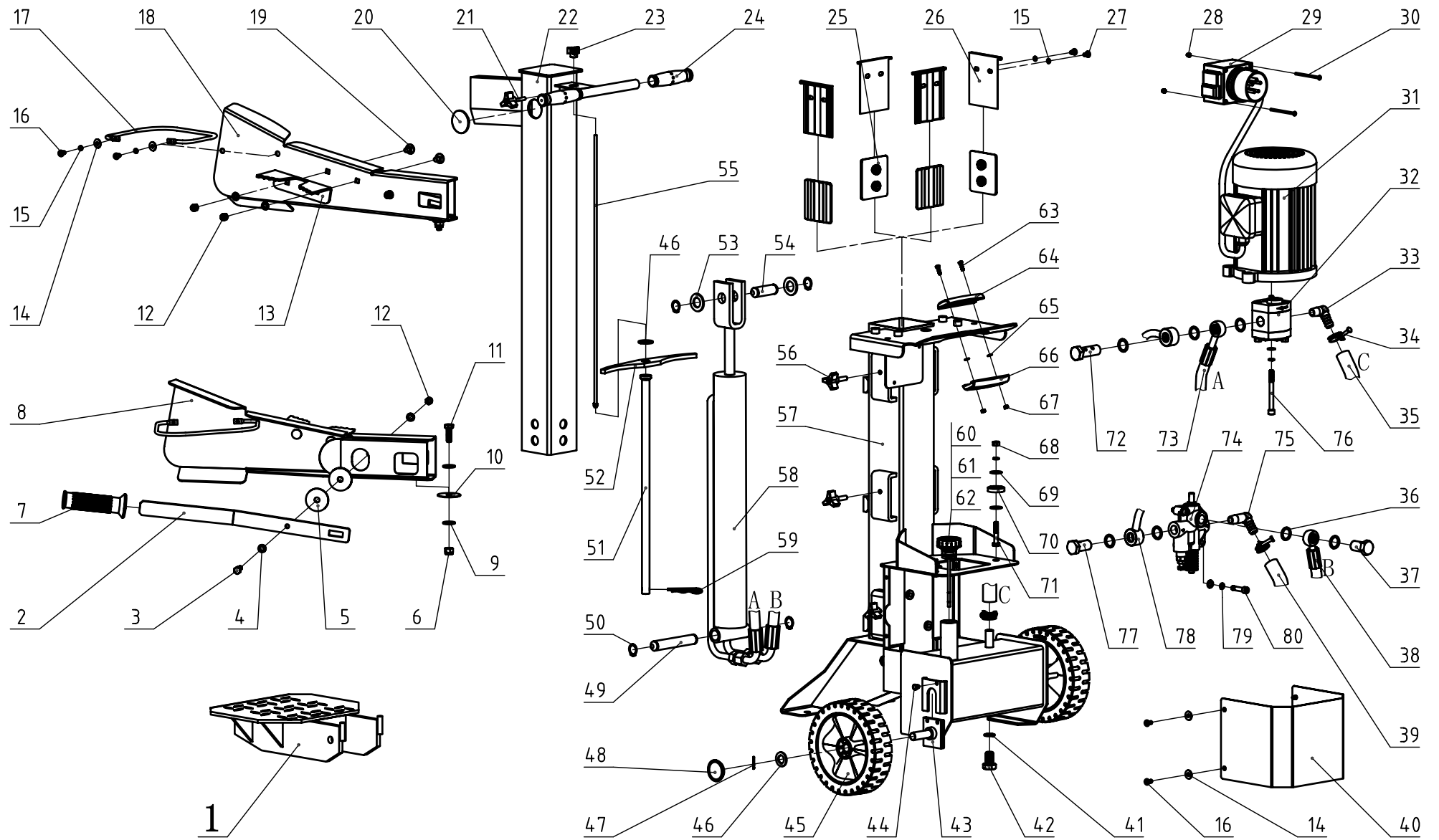


# HL710 - 230V





## Ersatzteile / Spare parts

# HL 710 (230V)

## Hydraulikspalter hydraulic log splitter

Skizze	Art.Nr.	Benennung	description
1	590 5303 001	Stecktisch	table
1	590 5303 002	Stecktisch neu	table new
3	0209 3367	Sechskantschraube M8x30	Hexagon bolt M8x30
4	0201 2506	Scheibe 8	washer 8
6	0209 8506	Sechskantmutter selbstsichernd M10	Hexagon nut self-locking M10
7	390 5402 030	Gummigriff	handle
8	590 5303 007	Bedienarm rechts	handle arm right
9	0290 2109	Scheibe 10	washer 10
10	1604 0828	Scheibe	washer
11	0209 3385	Sechskantschraube M10x30	Hexagon bolt M10x30
12	0209 8505	Sechskantmutter selbstsichernd M8	Hexagon nut self-locking M8
13	390 5306 014	Spannpratze	Clamping Fork
14	0290 2106	Scheibe 6	washer 6
15	0201 2705	Federring 6	spring pin 6
16	0279 8532	Linsenschraube M6x12	oval head screw M6x12
18	590 5303 017	Bedienarm links	handle arm left
19	0206 0396	Flachrundschrabe M8x16	saucer head screw M8x16
20	390 5301 042	Kappe	cap
21	0500 6024	Sterngriffschraube	star grip screw
22	590 5303 019	Spalterrohr	splitting tube
24	1604 0678	Gummigriff	rubber grip
25	390 5306 024	Kunststoffführung unten (Satz = 4 Stück)	lower plastic guide (set = 4pcs.)
26	590 5303 022	Kunststoffführung oben (Satz = 4 Stück)	upper plastic guide (set = 4pcs.)
28	0209 8502	Sechskantmutter selbstsichernd M4	Hexagon nut self-locking M4
29	590 5303 025	Schalter 400V	switch 400V
29	1604 0888	Schalter 230V	switch 230V
30	0279 8513	Linsenschraube M4x60	oval head screw M4x60
31	590 5303 026	Motor - 2,7 kW 230V/50Hz	motor - 2.7 kW 230V/50Hz
31	590 5303 027	Motor - 2.10kW 400V/50Hz	motor - 2.10 kW 400V/50Hz
32	590 5303 028	Pumpe 2,1 Liter für Motor 400V	pump 2,1 Liter for motor 400V
32	590 5303 085	Pumpe 1,8 Liter für Motor 230V	pump 1,8 Liter for motor 230V
33	1604 0805	Winkelstück	angle piece
34	1607 0306	Kupplung	coupling
35	1604 0806	Ölleitung	oil pipe
36	1604 0812	Dichtung mit Gummilippe 20mm	washer Groupware 20
37	1604 0468	Ölstopfen	oil plug
38	590 5303 033	Ölleitung	oil pipe
39	1604 0806	Ölleitung	oil pipe
43	590 5303 038	Radachse	wheel axle
44	0209 3344	Sechskantschraube M6x10	hexagon bolt M6x10
45	390 5301 022	Laufgrad	wheel
46	0201 2510	Scheibe	washer
47	0200 9446	Splint	cotter pin
48	1604 0497	Radabdeckung	wheel cover
50	0104 7117	Sicherungsring A20	circlip 20
51	590 5303 044	Führungsrohr	Draw Pipe
55	590 5303 048	Hubeinstellstange	Draw rod
56	0500 6009	Sterngriffschraube M8x23	hand knob M8x23
57	590 5303 050	Gestell	frame
58	590 5303 051	Zylinder	cylinder



## Ersatzteile / Spare parts

# lv71s / lv 81 / HL 710 (230V)

Hydraulikspalter  
hydraulic log splitter

Skizze	Art.Nr.	Benennung	description
59	0500 3803	Federstecker	spring plug
60-62	590 5303 053	Ölmessstab kpl.	oil dipstick cpl.
63	390 1201 054	Linsenschraube M5x16	oval head screw M5x16
64	1604 0876	Griffschale oben	Grip dish above
65	0201 2503	Scheibe 5	washer 5
66	1604 0877	Griffschale unten	Grip dish below
67	0209 3403	Sechskantmutter M5	hexagon nut M5
68	0209 3405	Sechskantmutter M8	hexagon nut M8
69	0290 2108	Scheibe 8	washer 8
71	0209 3136	Sechskantschraube M8x40	hexagon bolt M8x40
72	590 5303 061	Ölstopfen	oil plug
73	590 5303 062	Ölleitung	oil pipe
74	590 5303 064	Steuergerät	control unit
75	590 5303 063	Winkelstück	angle piece
76	0209 1260	Zylinderschraube	cheese head screw
77	1604 0688	Ölstopfen	oil plug
78	390 5314 062	Ölleitung	oil pipe
79	0201 2707	Federring A8	spring washer 8
80	390 8201 031	Zylinderschraube M8x35	hexagon bolt M8x35
o.Abb.	390 5306 123	Dichtsatz für Pumpe	gasket kit for pump
o.Abb.	590 5303 081	Dichtsatz für Zylinder	seal kit for cylinder
o.Abb.	1604 0891	Kondensator 60@F	capacitor 60@F
o.Abb.	1604 1005	Ausgleichsblech 0,75 mm	levelling plate 0,75 mm
2-5,7-8,12-17,19	590 5303 083	Bedienarm rechts kpl.	handle arm right cpl.
2-5,7,12-19	590 5303 084	Bedienarm links kpl.	handle arm left cpl.