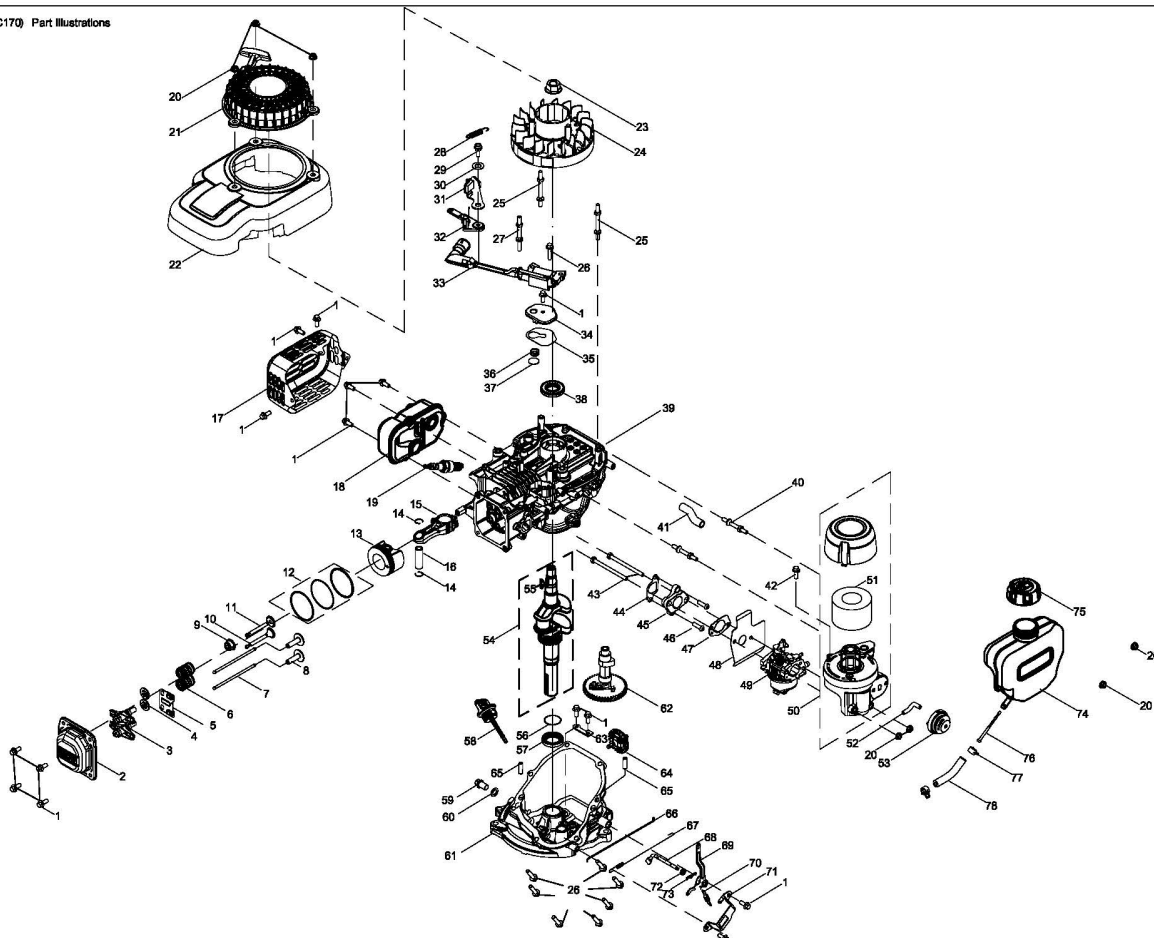


NP170 (1TYUGC170) Part Illustrations



10: 1

## Hauptartikel

## Ersatzteilliste

59112659944

155091 - 0273 - MS175-51 - -

Ersatzteil	Bezeichnung	Bezeichnung	Position	Abb.	Baujahr	Status
5911255005	Radkappe vorne		1	A	*	
05003415	Sicherungsscheibe ohne Kappe		2	A	*	
59112659002	Rad vorne	Ø175 / 10mm x50mm	3	A	*	
59112659049	Bundbuchse für Rad	Bohr. Ø12,9 Sinterguss (1Satz=2Stück)	3-1, 39-1	A	1Satz=2Stück	
05007101	Sperrzahnmutter	M8	4	A	1Satz=2Stück	
59112659003	Vorderachse		5	A	*	
5911255009	Achsklemme vorne		6	A	*	
5911255010	Achslager vorne Kunststoff (Links)		7	A	*	
59112659006	Achslager vorne Kunststoff (Rechts)		8	A	*	



59112659944

Benzin-Rasenmäher  
MS175-51 scheppach  
(DIY) 5.4 PS 510.0 mm

**Hauptartikel**

**Ersatzteilliste**

59112659944

155091 - 0273 - MS175-51 - -

Ersatzteil	Bezeichnung	Bezeichnung	Position	Abb.	Baujahr	Status
5911240011	Wasserschlauchanschluss mit O-Ring und Sperrzahnmutter	Gewinde M14x1,5	9,10,11	A	*	
59112659007	Frontabdeckung		12	A	*	
59112659008	Griff vorne		13	A	*	
59112659009	Riemen	Z 737 Li	17	A	*	
59112659010	Riemenscheibe	Ø54 / 22,4 x 28	19	A	*	
59112659011	Riemenabdeckung		20	A	*	
59112659012	Scheibenfeder	15 x 6,5 x 4	21	A	*	
5911255002	Messeraufnahme		23	A	*	
7911200632	Rasenmähermesser	510mm	24	A	*	
5911255003	Scheibe	Ø10,5	25	A	*	
5911255004	Sechskantschraube mit Flansch	M10x40	26	A	*	
59112659014	seitliche Auswurfklappe kpl.		30-35	A	*	
16040831	Linsenschraube	M6x14 DIN 7985	36.1	A	*	
02098504	Sechskantmutter selbstsichernd	M6, verzinkt, DIN985	36.2	A	*	
59112659015	Radkappe hinten	Ø 203 x 20	38	A	*	
59112659016	Rad hinten	Ø12,7 / 250 x 61,5	39	A	*	
5911241023	Linkes Antriebszahnrad		40	A	*	
59112659017	Radschale	Ø199 / 13 x 29	41	A	*	
5911258012	Stützbuchse		42	A	*	
59112659051	Radachse hinten		43	A	*	
5911258013	Wellenunterlegscheibe		44	A	*	
5911241021	Rechtes Antriebszahnrad		45	A	*	
5911225013	Sechskantmutter mit Flansch selbstsichernd	M8	46	A	*	
02798532	Linsenschraube	M6x12 4.8 DIN7985 verzinkt	47.1	A		Schraube Befestigung 2
02098504	Sechskantmutter selbstsichernd	M6, verzinkt, DIN985	47.2	A		Mutter für Befestigung 2



59112659944

Benzin-Rasenmäher  
MS175-51 scheppach  
(DIY) 5.4 PS 510.0 mm

**Hauptartikel**

**Ersatzteilliste**

59112659944

155091 - 0273 - MS175-51 - -

<b>Ersatzteil</b>	<b>Bezeichnung</b>	<b>Bezeichnung</b>	<b>Position</b>	<b>Abb.</b>	<b>Baujahr</b>	<b>Status</b>
59112659018	Höhenverstellung kpl.	Schrauben 4.2 x 10	47-49	A	*	
02797117	Schlitzschraube	B 4.2x9.5	49	A	*	
01047109	Sicherungsring	A 12x1.0 DIN471	51	A	*	
5911216015	Passstift	Ø5x21,6 DIN6325	52	A	für Antriebszahnrad	
59112659019	Getriebe	Ø 12,7 x 480	53	A	*	
59112659038	Feder für Riemenspannung	21 x 26,5 x 43	54	A	*	
59112659020	Höhenverstellplatte		56	A	*	
02060396	Flachrundschraube	M8x16	58	A	*	
05007101	Sperrzahnmutter	M8	59	A	*	
59112659047	Schraubenbeutel für Handgriffbügel		59, 62, 75 - 76, <del>78</del> - 80		*	
59112659021	Anschraubplatte		61	A	*	
02060396	Flachrundschraube	M8x16	62	A	*	
02098505	Sechskantmutter selbstsichernd	M8 rechts, verzinkt, DIN985	62.1	A	*	
59112659022	Bügel unten		63	A	*	
59112659023	Mulcheinsatz		64	A	*	
05003409	Sicherungsscheibe ohne Kappe	6	65	A	*	
59112659024	Welle für Auswurfklappe	Ø6 x 380	66	A	*	
59112659025	Auswurfklappe		67	A	*	
59112659026	Feder	39 x 26,5 x 44	68	A	*	
59112659027	Fangkorbbugel		69	A	*	
59112659028	Fangkorb kpl.		69-74	A	*	
59112659029	Fangkorbnetz		71	A	*	
59112659030	Fangkorbabdeckung		72	A	*	
59112659048	Klappe für Grasfüllanzeige		73	A	*	
59112659031	Klemmgriff kpl. mit Schrauben	mit M6x45	75 - 79	A	*	



59112659944

Benzin-Rasenmäher  
MS175-51 scheppach  
(DIY) 5.4 PS 510.0 mm

**Hauptartikel**

**Ersatzteilliste**

59112659944

155091 - 0273 - MS175-51 - -

<b>Ersatzteil</b>	<b>Bezeichnung</b>	<b>Bezeichnung</b>	<b>Position</b>	<b>Abb.</b>	<b>Baujahr</b>	<b>Status</b>
5911255030	Kabelclip		77	A	*	
02060320	Flachrundschraube	M6x50 DIN603	79	A	*	
3911201007	Seilhalter	M6 x 22	80	A	*	
59112659032	Gasbügel		82	A	*	
59112659033	Gasgriff		83	A	*	
59112659034	Handbügel kpl.		84+86	A	*	
59112659035	Bowdenzug	1270mm Z-Z-Haken	85	A	*	
3911201001	Schaumstoffgriff	Ø 21 / 29 x 500	86	A	*	
59112659036	Bowdenzug für Antrieb	1190 / Z-Z-Haken	87	A	*	
59112659037	Motor		88	A	*	
59112659050	Zugfeder für Leiste Höhenverstellung	Ø14/10	o.Abb.	A	*	
02060505	Senkschraube	M6x35 / DIN605	o.Abb.	A		zu Teil 80
02098504	Sechskantmutter selbstsichernd	M6, verzinkt, DIN985	o.Abb.	A		Mutter Höhenverstellun
05007102	Sperrzahnmutter	M6	o.Abb.	A		zu Teil 80
02902106	Scheibe	A6.4 Ø18/6.4x1.5	o.Abb.	A		Scheibe Höhenverstellun
5911255033	Zylinderkopf		2	B	*	
5911255034	Einlass- / Auslassventil kpl.		10,11	B	*	
59112659039	Kolbenringe 1 Satz = 3 Stück	Ø 70,4 x 1 / 0,4 / 2,4	12	B	*	
59112659040	Kolben		13	B	*	
59112659041	Pleuel kpl.		14-16	B	*	
5911255038	Auspuffabdeckung		17	B	*	
59112659042	Auspuff		18	B	*	
5911255040	Zündkerze	F5RTC / (NGK BPR5ES / Bosch WR8DC) SW21	19	B	*	
05007102	Sperrzahnmutter	M6	20	B	*	
5911255041	Starterkit		21	B	*	



59112659944

Benzin-Rasenmäher  
MS175-51 scheppach  
(DIY) 5.4 PS 510.0 mm

**Hauptartikel**

**Ersatzteilliste**

59112659944

155091 - 0273 - MS175-51 - -

<b>Ersatzteil</b>	<b>Bezeichnung</b>	<b>Bezeichnung</b>	<b>Position</b>	<b>Abb.</b>	<b>Baujahr</b>	<b>Status</b>
5911255042	Motorabdeckung		22	B	*	
5911255043	Schwungrad		24	B	*	
5911255044	Bremsfeder	Øa. 11,3	28	B	*	
5911255045	Motorbremse kpl.		31,32	B	*	
5911255046	Zündspule kpl.		33	B	*	
5911255047	Entlüftungsventil	Ø19 x 1	37	B	*	
5911255048	Wellendichtring	Ø42 / Ø20 x 7	38	B	*	
5911255049	Entlüftungsschlauch	Ø11,5 / Ø8 x 66	41	B	*	
5911255050	Dichtungssatz Vergaser		44,45,47,48	B	*	
59112659044	Vergaser	Ø16 / NP170	49	B	*	
5911255052	Luftfilter kpl.		50	B	*	
5911249045	Luftfiltereinsatz		51	B	*	
5911255053	Benzinschlauch	Ø6 / Ø3	52	B	*	
5911255054	Primer	Øa. 44 / Ø5 Anschluss	53	B	*	
59112659045	Kurbelwelle kpl.	M14x1,5	54	B	*	
5911255060	Scheibe	Ø25.4×1×Ø34	56	B	*	
5911203044	Wellendichtring	TC 25x38x7	57	B	*	
5911255062	Ölmessstab	M22 x 2,5	58	B	*	
5911255064	Dichtring	Ø10×1.5×Ø16 / Alu	60	B	*	
5911255065	Nockenwelle		62	B	*	
5911255066	Drehzahlregler	Ø45 / Ø6 x 45	64	B	*	
5911255067	Reglergestänge		66	B	*	
5911255068	Leerlauffeder	Ø5,75 x 155	67	B	*	
5911255056	Tank		74	B	*	
5911255055	Tankdeckel rot	Ø60	75	B	*	



**59112659944**

Benzin-Rasenmäher  
MS175-51 scheppach  
(DIY) 5.4 PS 510.0 mm

**Hauptartikel**

**Ersatzteilliste**

59112659944

155091 - 0273 - MS175-51 - -

<b>Ersatzteil</b>	<b>Bezeichnung</b>	<b>Bezeichnung</b>	<b>Position</b>	<b>Abb.</b>	<b>Baujahr</b>	<b>Status</b>
5911249043	Benzinfilter		76	B	*	
5911255058	Benzinschlauch mit 2 Clip	Ø 6,5 / 12,5 x 75	77,78	B	*	
7911200714	Benzin Handpumpe		o.Abb.	B	für Ölwechsel	
7911200715	Motorenöl SAE30 scheppach (DIY)		o.Abb.	B	*	
3904601093	Zündkerzenschlüssel mit Stift	SW21	o.Abb.	B	*	
5906226038	Trichter mit Schlauch		o.Abb.	B	für Ölwechsel	

!!! Wussten Sie schon: Ab sofort können Sie in unserem Ersatzteilshop Ersatzteillisten einsehen und Ersatzteile sowie Zubehör direkt bestellen. Mehr Infos finden Sie hier:  
<https://www.scheppach.com/Shop.aspx>