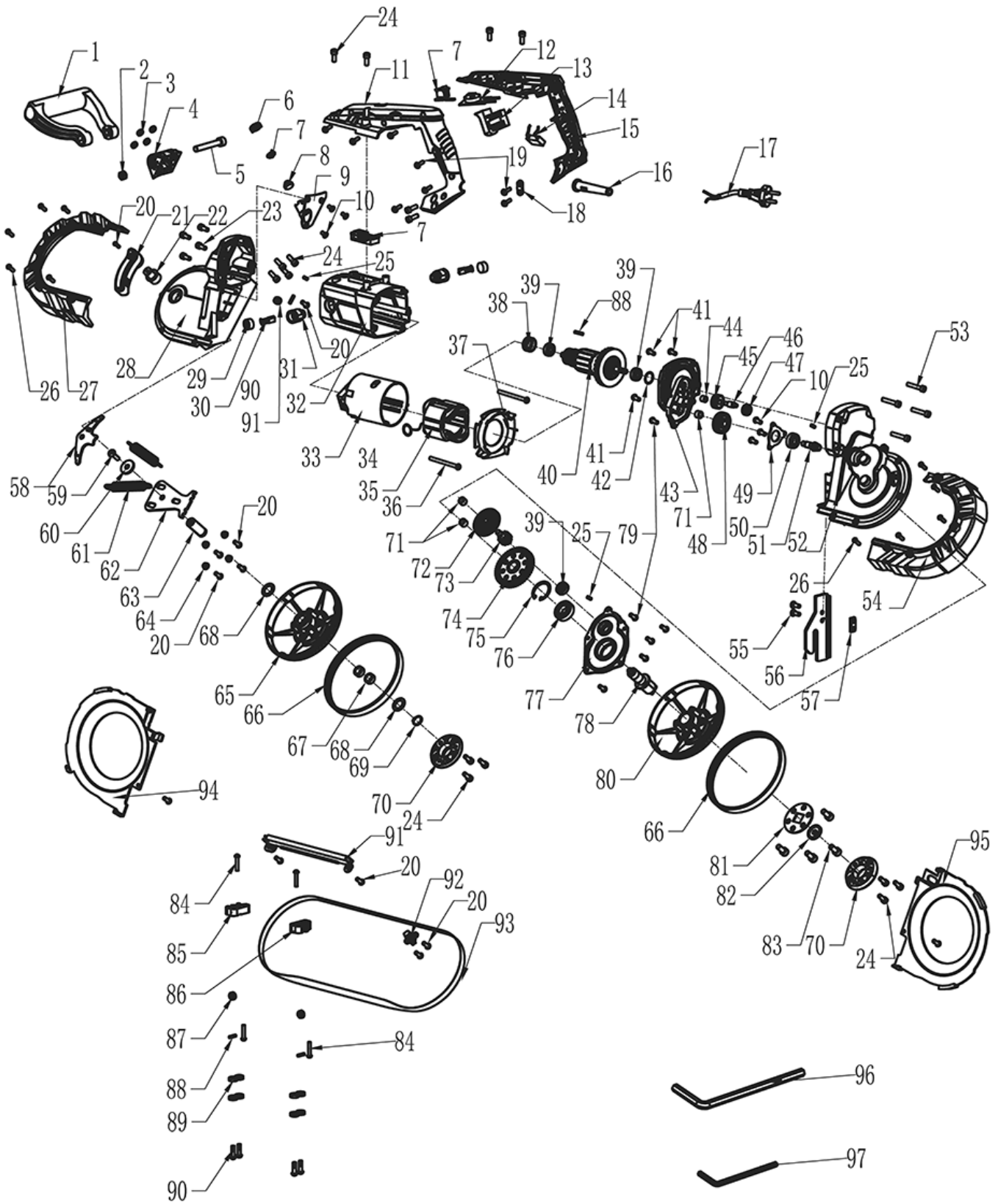


schepach

5901507901

Bandsäge MBS1100
schepach - 220-240V
50Hz 1100W





Hauptartikel

Ersatzteilliste

5901507901

133733 - 0232 - MBS1100 - -

Ersatzteil	Bezeichnung	Bezeichnung	Position	Abb.	Baujahr	Status
5901507001	Griff vorn Teil 1		1	A	*	
01093405	Sechskantmutter	M8, blank, DIN934 - 8	2	A	*	
02098504	Sechskantmutter selbstsichernd	M6, verzinkt, DIN985	3	A	*	
5901507002	Griffbefestigung Teil 4		4	A	*	
5901507003	Zylinderschraube Teil 5		5	A	*	
5901507004	LED kpl.	Teil 6-10	6-10	A	*	
5901507005	Oberer Griff vorn Teil 11		11	A	*	
5901507006	Geschwindigkeitsregler Teil 12		12	A	*	
5901507007	Schalter	8A-250V	13	A	*	
3906401014	Kondensator	0.33 uF / 275V	14	A	*	
5901507008	Oberer Griff hinten Teil 15		15	A	*	
3901802012	Netzkabel mit EU-Stecker	H055VV-F 2x1,00mm ² L=2200mm	17	A	*	
3901801077	Schraube Teil 66		20	A	*	
5901507009	Spannhebel Teil 21		21	A	*	
02091236	Zylinderschraube	M6x16	25	A	*	
5901507010	Schutzabdeckung links		27	A	*	
5901507011	Kohlebürstenabdeckung Teil 29		29	A	*	
5901507012	Kohlebürstensatz (= 2 Stück)		30	A	*	
5901507027	Stator		35	A	*	
5901507028	Rotor		40	A	*	
5901507013	Schutzabdeckung rechts Teil 54		54	A	*	
02799123	Senkschraube	M6x16	55	A	*	
5901507014	Sägebandführungsblech Teil 56		56	A	*	
5901507015	Nutenstein Teil 57		57	A	*	
5901507024	Bandrad vorne		65	A	*	



Hauptartikel

Ersatzteilliste

5901507901

133733 - 0232 - MBS1100 - -

Ersatzteil	Bezeichnung	Bezeichnung	Position	Abb.	Baujahr	Status
5901507016	Bandage		66	A	*	
5901507029	Zahnrad		74	A	*	
5901507030	Antriebswelle		78	A	*	
5901507025	Bandrad hinten		80	A	*	
5901507017	Sägebandführungs links Teil 84+85+87-90		84,85,87-90	A	*	
5901507018	Sägebandführung rechts Teil 84+86-90		84,86-90	A	*	
5901507019	Sägebandführung oben Teil 91		91	A	*	
5901507020	Bürste Teil 92		92	A	*	
7901506701	Sägeband 1140mm / 12,7mm / 0,65mm / 11 Z/Z	1140x12.7x0.65mm 11 Z/Z	93	A	*	
5901507021	Schutzabdeckung links hinten		94	A	*	
5901507022	Schutzabdeckung rechts hinten		95	A	*	
01091107	Sechskantstiftschlüssel	SW 6	96	A	*	
01091105	Sechskantstiftschlüssel	SW4 blank	97	A	*	
7901508701	Untergestell für MBS1100		o.Abb	A	*	
5901507023	Beipackbeutel für MBS1100	enthält 3x Schraube, 3x Scheibe, 3x Federring und 3x	o.Abb.	A	*	
5901507026	Werkstückspanner		o.Abb.	A	*	

!!! Wussten Sie schon: Ab sofort können Sie in unserem Ersatzteilshop Ersatzteillisten einsehen und Ersatzteile sowie Zubehör direkt bestellen. Mehr Infos finden Sie hier:
<https://www.scheppach.com/Shop.aspx>