

# scheppach

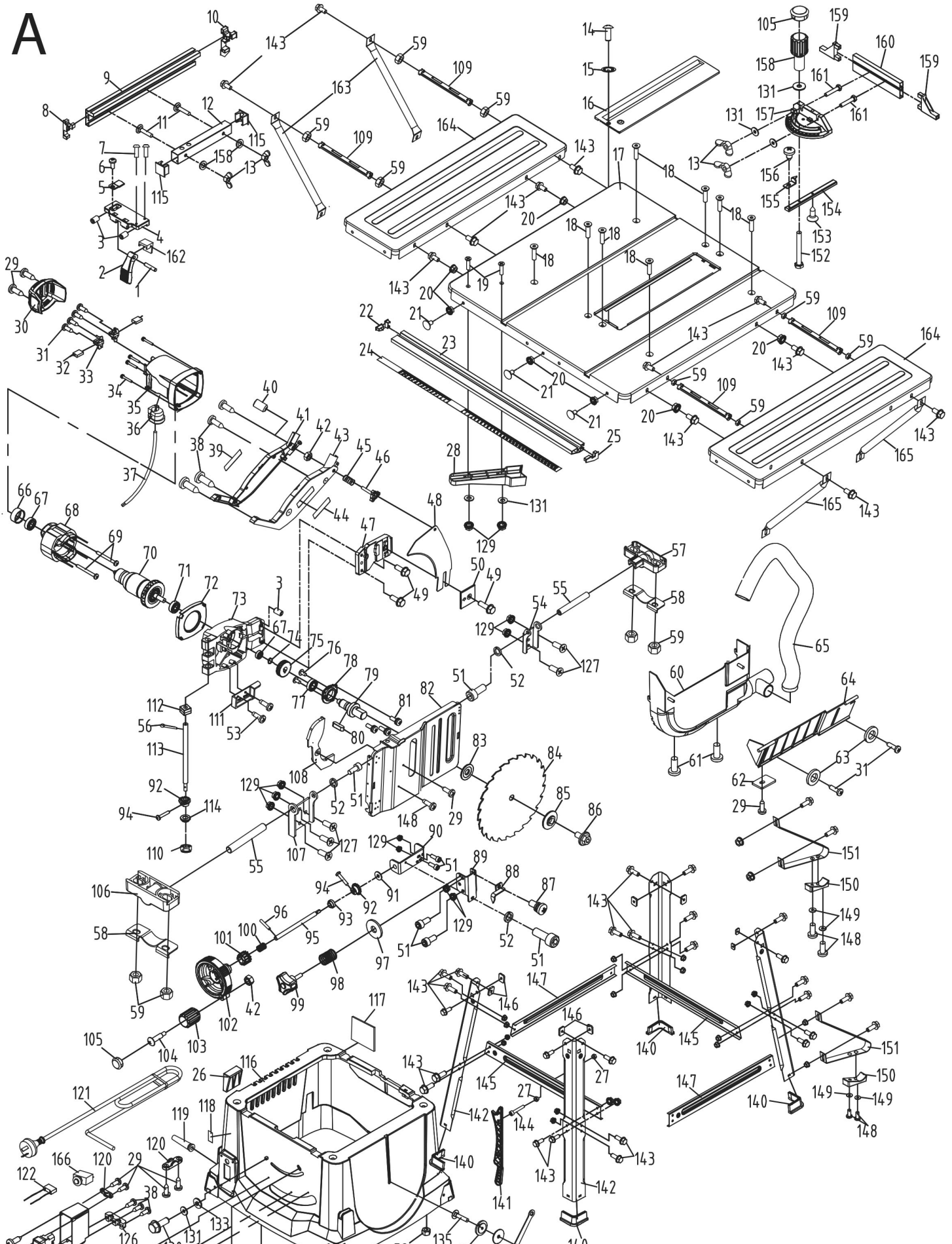
**5901310901**

Tischkreissäge HS100S  
scheppach - 220-240V  
50Hz 2000W - 250mm





A



# Scheppach

5901310901

Tischkreissäge HS100S  
scheppach - 220-240V  
50Hz 2000W - 250mm



## Hauptartikel

## Ersatzteilliste

5901310901

131331 - 0159 - neue Norm - HS100S - ab 10 - 2019

Ersatzteil	Bezeichnung	Bezeichnung	Position	Abb.	Baujahr	Status
5901304035	Bolzen Teil 13		1	A	*	
5901310001	Längsanschlag kpl.		1-13,115,158,162	A	*	
5901304042	Exzenterhebel Teil 23		2	A	*	
5901304040	Zeiger Teil 21		5	A	*	
02798121	Kreuzschlitzschraube DIN 7981	4.2x6.5	6	A	*	
02008427	Zylinderschraube SCHLITZ	M5x12	7	A	*	
5901310002	Profilkappe links		8	A	*	
5901310003	Anschlagschiene		9	A	*	
5901310004	Profilkappe rechts		10	A	*	
02060316	Flachrundschraube	M6x30	11	A	*	
02031504	Flügelmutter	M6	13	A	*	
3908201063	Senkschraube	M4x12	14	A	*	
5901310005	Tischeinlage		16	A	*	
5901310006	Tisch		17	A	*	
5901304026	Schraube		18	A	*	
02098504	Sechskantmutter selbstsichernd	M6, verzinkt, DIN985	20	A	*	
02060314	Flachrundschraube	M6x20, 8.8, verzinkt, DIN603	21	A	*	
5901310007	Endkappe links		22	A	*	
5901310008	Anschlagschiene mit Skala		22-25	A	*	
5901310009	Endkappe rechts		25	A	*	
5901304141	Schiebestockhalterung		26	A	*	
05007102	Sperrzahnmutter	M6	27	A	*	
02798225	SCHRAUBE SE B	4.2x19	29	A	*	
5901304051	Motorabdeckung Teil 34		30	A	*	
5901304052	Blehschraube Teil 35		31	A	*	



**Hauptartikel**

**Ersatzteilliste**

5901310901

131331 - 0159 - neue Norm - HS100S - ab 10 - 2019

Ersatzteil	Bezeichnung	Bezeichnung	Position	Abb.	Baujahr	Status
5901304054	Kohlenbürsten	19,7x13.3x7.4mm (1Satz=2Stück)	32	A	*	
5901304053	Kohlenbürstenhalter		33	A	*	
5901304055	Schraube Teil 38		34	A	*	
5901304057	Motorgehäuse Teil 41		35	A	*	
5901310010	Sägeblattschutz kpl.		38-46	A	*	
5901310011	Spaltkeilklemmset		47,49,50	A	*	
5901310012	Spaltkeil		48	A	*	
5901310013	Sägeblattschutz innen		60	A	*	
5901304153	Sperrplatte Teil 148		62	A	*	
5901310014	Unterer Sägeblattschutz		64	A	*	
5901308064	Absaugschlauch		65	A	*	
5901304060	Lagerschale Teil 44		66	A	*	2. nicht mehr lieferbar
5901310015	Elektromotor kpl.	230V 50Hz	66-72,29-37	A	*	
3309650002	Kugellager		67	A	*	
06106201	Rillenkugellager 6201Z		71	A	*	
5901304066	Abdeckung Teil 50		72	A	*	
3902202045	Sicherungsring	8x0.8	74	A	*	
5901304069	Zahnrad	32 Zähne	75	A	*	
05005417	Linsenschraube	M5x10	76	A	*	
3309650008	Rillenkugellager 6002EE		77	A	*	
5901310016	Sägewelle		79	A	*	
01688502	Passfeder	A4x4x12	80	A	*	
5901310017	Motorhalterung		82	A	*	
5901304078	Sägeblattflansch innen Teil 63		83	A	*	
7901301602	KREISSÄGEBLATT Z24	250x2.8/1.8x30	84	A	*	



**Hauptartikel**

**Ersatzteilliste**

5901310901

131331 - 0159 - neue Norm - HS100S - ab 10 - 2019

Ersatzteil	Bezeichnung	Bezeichnung	Position	Abb.	Baujahr	Status
5901304080	Sägeblattflansch außen		85	A	*	
5901304081	Sechskantschraube Teil 67		86	A	*	
05005417	Linsenschraube	M5x10	87	A	*	
5901304085	Zeiger Teil 74		88	A	*	
02902108	Scheibe	A8Ø23/8x2	91	A	*	
5901304090	Stirnrad		92	A	*	
5901304091	Lagerbuchse Teil 82		93	A	*	
02798514	Linsenschraube	M4x20	94	A	*	
5901304092	Achse für Handrad Teil 83		95	A	*	
5901304087	Scheibe Teil 76		97	A	*	
5901304088	Feder		98	A	*	
3401101082	Sterngriffschraube	M6x25	99	A	*	
5901304096	Handrad kpl.		100-105,42,96	A	*	
5901310018	Querstrebe für Tischverbreiterung		109	A	*	
5901304103	Nutenstein Teil 97		112	A	*	
5901304125	Maschinengehäuse Teil 120		116	A	*	
5901304093	Typenschild Teil 84		117	A	*	
5901304147	Warnhinweisaufkleber Teil 141		118	A	*	
5907902068	Kabeltülle		119	A	*	
5901403022	Netzkabel mit Kabeltülle	H05VV-F 3G0,75mm²	121	A	*	
5901304118	Kondensator	0,22 µF / 250V	122	A	*	
5901304166	Ein- / Ausschalter	KEDU 011713 IP54	124	A	*	
5901304120	Schaltergehäuse		125	A	*	
3901802053	Senkschraube	M5x12	127	A	*	
5901310019	Zahnsegment		128	A	*	



**Hauptartikel**

**Ersatzteilliste**

5901310901

131331 - 0159 - neue Norm - HS100S - ab 10 - 2019

Ersatzteil	Bezeichnung	Bezeichnung	Position	Abb.	Baujahr	Status
02093403	Sechskantmutter	M5	129	A	*	
5901304105	Sechskantschraube Teil 99		130	A	*	
02902106	Scheibe	A6.4 Ø18/6.4x1.5	131	A	*	
5901304122	Stellrad 45° Teil 115		132	A	*	
5901304123	Stellrad 90° Teil 116		133	A	*	
5901304115	Skala		134	A	*	
02060315	Flachrundschrabe	M6x25	135	A	*	
5901304126	Knopfring Teil 121		136	A	*	
5901304127	Scheibe Teil 122		137	A	*	
5901304128	Schlüssel		138	A	*	
5901304129	Schlüssel		139	A	*	
5901304134	Gummifuß		140	A	*	
5901310026	Untergestell kpl.		140,142,143,145, 151,27	A	*	
53206208	Schiebestock		141	A	*	
5901310020	Gestellfuß A		142	A	*	
3911201024	Sechskantschraube mit Flansch	M6x16 verzinkt, 8.8	143	A	*	
5901304132	Querstrebe B Teil 127		145	A	*	
5901304131	Klemmplatte	M6	146	A	*	
5901304135	Querstrebe C		147	A	*	
5901310021	Gestellbügel		148-151	A	*	
5901304044	Querschneidlehre kpl.		152- 161,131,105,13	A	*	
5901304138	Tischverbreiterungsstütze		163	A	*	
5901310025	Tischverbreiterung		164	A	*	
5901310022	Tischverbreiterungsstütze rechts		165	A	*	
5901304166	Ein- / Ausschalter	KEDU 011713 IP54	166	A	Ab 10/2019	



5901310901

Tischkreissäge HS100S  
scheppach - 220-240V  
50Hz 2000W - 250mm



**Hauptartikel**

**Ersatzteilliste**

5901310901

131331 - 0159 - neue Norm - HS100S - ab 10 - 2019

<b>Ersatzteil</b>	<b>Bezeichnung</b>	<b>Bezeichnung</b>	<b>Position</b>	<b>Abb.</b>	<b>Baujahr</b>	<b>Status</b>
5901304149	Überlastschalter	8A 125/250V	166	A	bis 10/2019	

---

!!! Wussten Sie schon: Ab sofort können Sie in unserem Ersatzteilshop Ersatzteillisten einsehen und Ersatzteile sowie Zubehör direkt bestellen. Mehr Infos finden Sie hier:  
<https://www.scheppach.com/Shop.aspx>