

Modeles : DP $\frac{1}{2}$ / 1 / 2 / 3 / 5

MANUEL D'UTILISATION

Veillez lire attentivement ce manuel avant l'installation et l'utilisation.

1. Usage

La machine de la série AP convient au montage à la presse et à la traction de roulements. Conçu avec corps en fonte de haute qualité, il est facile à utiliser et ne consomme pas d'énergie; c'est un outil idéal pour économiser l'énergie.

2. Caractéristiques techniques principales

Item No.	376501	376502	376503	376504	376505
Modèle	DP 1/2	DP 1	DP 2	DP 3	DP 5
Capacité (Tonnes)	1/2	1.0	2.0	3.0	5.0
Max.Hauteur&Dia.(mm)	90x80	110x100	180x123	285x163	400x226
Plus grand arbre (mm)	26	29	40	44	70
Carré (mm)	19X19	25X25	32X32	38X38	50X50
Press Ht(mm)	280	355	445	615	815
Taille de base (mm)	240x170	268x190	432x260	455x300	645x176
Taille d'emballage (mm)	26x12x29	29x14x35	46x20x46	46x24x64	76x37x95
Poids net / brut(kg)	11/12	15/16	36/38	63/65	155/166

3. Installation et précaution

3.1 Installation

- 3.1.1 Veuillez vérifier si les pièces de cette machine sont entièrement équipées et non endommagées selon la liste des pièces ou la figure de la pièce.
- 3.1.2 Cette machine doit être montée sur un sol dur ou un support spécifique (non fourni).
- 3.1.3 Veuillez laisser suffisamment d'espace autour de la machine pour une utilisation facile, afin d'éviter les blessures.
- 3.1.4 Veuillez retirer la graisse anti-rouille sur les surfaces de traitement et certaines pièces inclus avec le kérosène.

3.2 Avertissement

- 3.2.1 Veuillez lire ce manuel avant l'utilisation et assurez-vous de bien comprendre sa structure et son principe.
- 3.2.2 Veuillez ne pas utiliser le matériau dont la taille dépasse la liste du tableau max. gamme.
- 3.2.3 Gardez une bonne assise et l'équilibre de votre corps. La force doit être appliquée rapidement et régulièrement.
- 3.2.4 Veuillez ne pas toucher la lame pendant le fonctionnement.

4. Opération et maintenance

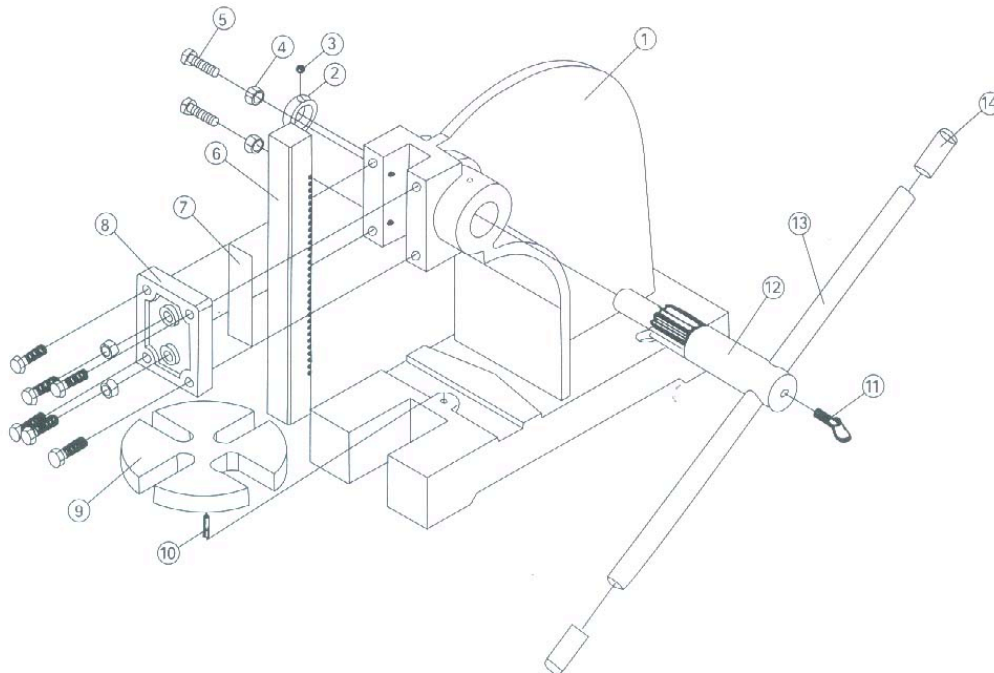
Cette machine est préréglée avant sa sortie d'usine. Lorsque vous souhaitez l'utiliser, faites pivoter la poignée (n°13) pour entraîner la lame (n°6) pour monter et descendre à travers la vitesse (n°12). Avant votre opération, vous pouvez ajuster le boulon (#5) et l'écrou (#6), pour rendre l'équilibre de la lame (#6) adapté à la pièce à travailler.

5. Lubrifiez la machine tous les jours.

6. Pièces détachées

Part No.	Description	Part No.	Description
1	Body	8	Cover
2	Sleeve	9	Work table
3	Screw	10	Conical pin
4	Nut M10	11	Screw M8X25
5	Bolt M10x35	12	Gear
6	Blade	13	Handle
7	Washer	14	Sleeve

7. Schéma de montage



Remarque : ce manuel est uniquement pour votre référence. En raison de l'amélioration continue de la machine, des modifications peuvent être apportées à tout moment sans obligation de préavis.